

icopas hp

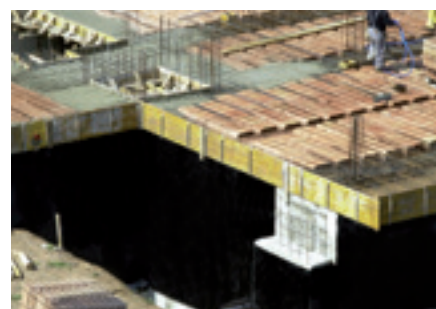


Descrizione del prodotto

Membrana continua fibrorinforzata a base di bitumi pregiati ed elastomeri in fase solvente.

Progetti d'impiego

Impermeabilizzazione di: coperture edili in genere, terrazze in calcestruzzo, vecchi manti bituminosi, muri di fondazione e muri controterra, fioriere, giardini pensili, gronde, converse, dettagli di copertura.



Prestazioni

- Resistenza alle basse temperature d'esercizio.
- Facilità di posa e adattabilità a qualsiasi geometria della superficie da rivestire.

Osservazioni

- Il prodotto non deve essere assolutamente diluito.
- È d'obbligo l'applicazione in strati incrociati per consentire la disposizione delle fibre sia in senso longitudinale che trasversale.
- Eventuali giunti di dilatazione vanno trattati separatamente.
- Il sovradosaggio dei consumi di ICOPAS HP per strato può dar luogo a fenomeni antiestetici (formazione di bolle e rigonfiamenti).
- Non applicare ICOPAS HP durante le fasi della giornata intensamente soleggiate ed in prossimità di pioggia, rugiada e nebbia.
- Su superfici verticali o in pendenza non applicare quantità di ICOPAS HP superiori a 600÷700 gr/m² per strato.
- Nelle impermeabilizzazioni di muri controterra realizzare uno strato separatore tra il rivestimento ICOPAS HP ed il materiale di drenaggio e di reinterro.
- Se ICOPAS HP resta esposto all'azione delle radiazioni solari, proteggerlo con vernici protettive ICOBIT.
- Non utilizzare primers bituminosi generici per l'impregnazione dei supporti.

Preparazione della superficie

- Supporti cementizi: eseguire un'accurata pulizia, eliminando polvere, parti friabili, unto, oli e quanto altro possa pregiudicare l'adesione; applicare uno strato dello specifico primer ICOPAS-P in ragione di 0,250÷0,300Kg/m² (vedischedatecnica).
- Supporti in membrane bitume-polimero: eseguire un'accurata pulizia della superficie da trattare ed asportare vernici protettive in fase di distacco e ripristinare eventuali ammanchi della superficie.
- Supporti metallici: eseguire un'accurata pulizia, eliminando polvere, parti friabili, unto, oli e quanto altro possa pregiudicare l'adesione; applicare laddove necessario un convertitore di ruggine e successivamente il passivante bicomponente ICOPOX PM 102 con un consumo di circa 150 gr/m².

DATI TECNICI

Informazione sul prodotto	VALORE	UNITÀ DI MISURA
Tipo di prodotto	Monocomponente, fibrato	
Diluizione	pronto all'uso	
Peso specifico	0,98 ($\pm 0,05$)	Kg/L
Residuo secco	57 (± 2)	%
Essiccazione completa (a 23°C ($\pm 3^\circ\text{C}$), ventilato)	24	Ore
Flessibilità a freddo	-50	°C
Strati prescritti	min. 2 (escluso imprimitura)	n°
Consumo per strato	1	Kg/m ²
Colore	nero	
Conservabilità in magazzino	24	Mesi

Indicazioni per l'applicazione

- Applicare minimo un doppio strato di ICOPAS HP con intervalli di posa non inferiori a 24 ore con un consumo totale 2 di almeno 2 Kg/m².
- Per la pulizia delle attrezzature utilizzare lo specifico diluente ICODIL SX.

Norme di sicurezza

Si veda SDS prodotto

Magazzinaggio

Conservare il prodotto in luoghi asciutti e ben aerati, stoccandolo a temperature superiori a 0 °C

Colore



Nero



Contatta il nostro servizio tecnico alla mail:
assistenza@icobititalia.com

Assicurarsi che la scheda tecnica sia quella più aggiornata; consultabile e scaricabile sempre dal sito icobit.com. I dati si riferiscono agli standard in vigore alla data di stampa. La società si riserva di variarli senza preavviso. I valori indicati, che derivano da nostre concrete esperienze si intendono medi di prove e pur potendo essere considerati attendibili non costituiscono impegno o responsabilità per la ICOBIT ITALIA SRL. L'acquirente ed utilizzatore del prodotto è responsabile dell'idoneità del prodotto all'impiego previsto.



ICOBIT ITALIA SRL
Viale Luca Gaurico 9/11 00143 Roma (Italy)
C.F e P.I. 12428711001
www.icobit.com | info@icobititalia.com

IMBALLO



METODO D'APPLICAZIONE



PENNELLO



SPATOLA LISCIA



RULLO