



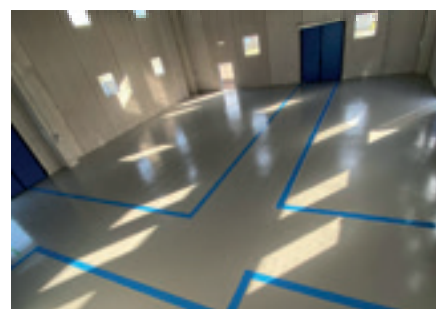
icostone color

Descrizione del prodotto

Finitura monocomponente colorata semilucida a base di resine acriliche in fase solvente.

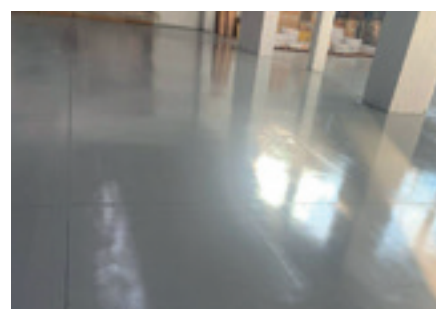
Progetti d'impiego

- Realizzazione di sistemi resinosi per interno ed esterno a film sottile, per la protezione di pavimentazioni industriali e massetti cementizi (UNI 10966: spessore secco < 0,3mm).
- Trattamento colorato e antipolvere di strutture in calcestruzzo in genere.



Prestazioni

- Monocomponente.
- Pronto all'uso.
- Proprietà antipolvere.
- Resistenza all'invecchiamento U.V.
- Idrorepellenza e riduzione dell'assorbimento di liquidi.
- Protegge il calcestruzzo dalla carbonatazione grazie alla resistenza alla diffusione dell'anidride carbonica.
- Incrementa l'autopulizia della superficie.



Preparazione della superficie

- Pulire accuratamente il supporto, eliminando polveri, parti friabili e incoerenti, oli, grassi e quanto altro possa pregiudicare un'efficace azione penetrante nel supporto del primer ICOSTONE PRO che dovrà essere applicato a rullo con una resa media in funzione del grado di assorbimento del supporto, di circa 8 m² /L.

Indicazioni per l'applicazione

- Ad asciugatura del primer, applicare ICOSTONE COLOR in 1 o 2 strati, con un consumo per strato di circa 0,1 L /m².

Osservazioni

- Pedonabile dopo 24 ore dall'applicazione.
- Applicare a temperature ambientali comprese tra + 5°C e +35°C.
- Non applicare in caso di pioggia imminente, rugiada e nebbia.
- Non applicare sotto forte irraggiamento solare o su supporti eccessivamente caldi.
- Non modifica la finitura superficiale del manufatto.

Le caratteristiche funzionali descritte nella sezione Prestazioni potranno essere soddisfatte solo e qualora siano rispettate in modo tassativo le indicazioni riportate nelle sezioni Preparazione della superficie ed Indicazioni per l'applicazione. Non meno importante adottare un piano manutentivo di interventi necessari a mantenere intatte le caratteristiche prestazionali primarie del sistema resinoso. Prevedere quindi sia un piano manutentivo ordinario al fine di prevenire il degrado del rivestimento, che straordinario come ad esempio nei casi di danni subiti in corso di esercizio, i quali se non riparati con interventi immediati possono compromettere le funzionalità del sistema resinoso.

INFORMAZIONE SUL PRODOTTO	VALORE	UNITÀ DI MISURA
Tipo di prodotto	monocomponente	
Peso specifico	1,25 (± 0,05)	kg/L
Residuo secco in peso	55,0 (± 2)	%
Temperatura d'applicazione	5 ÷ 35	°C
Essiccazione completa al tatto (23°C, 50% u.r.)	3	ore
Essiccazione completa (23°C, 50% u.r.)	24	ore
Strati prescritti	1 o 2	n°
Consumo per strato	≈ 0,100	L/m ²
Resa teorica	10 ÷ 5	m ² /L
Diluizione	pronto all'uso	
Colore	rosso, grigio, bianco, verde, azzurro	
Aspetto del film essiccato	semilucido	
Conservabilità in magazzino (shelf life)	12	mesi

Norme di sicurezza

- Si veda SDS prodotto.

Magazzinaggio

- Conservare il prodotto in luoghi asciutti e ben aerati.

Colori



Contatta il nostro servizio tecnico alla mail:
assistentatecnica@icobititalia.com

Assicurarsi che la scheda tecnica sia quella più aggiornata; consultabile e scaricabile sempre dal sito icobit.com. I dati si riferiscono agli standard in vigore alla data di stampa. La società si riserva di variarli senza preavviso. I valori indicati, che derivano da nostre concrete esperienze si intendono medi di prove e pur potendo essere considerati attendibili non costituiscono impegno o responsabilità per la ICOBIT ITALIA SRL. L'acquirente ed utilizzatore del prodotto è responsabile dell'idoneità del prodotto all'impiego previsto.



ICOBIT ITALIA SRL
 Viale Luca Gaurico 9/11 00143 Roma (Italy)
 C.F e P.I. 12428711001
www.icobit.com | info@icobititalia.com

IMBALLO



UTENSILI



PENNELLO



RULLO



AIRLESS