



icopas

Membrane d'imperméabilisation élasto-bitumineuse offrant une élasticité très élevée et une résistance aux températures extrêmes jusqu'à -50°C





icopas



Description du produit

ICOPAS est une membrane imperméabilisante liquide composée de bitume de haute qualité modifié avec des polymères de dernière génération, offrant des performances mécaniques élevées ainsi qu'une élasticité exceptionnelle même à des températures jusqu'à -50°C .

Domaines d'application

Imperméabilisation de toitures, terrasses en béton, vieilles membranes bitumineuses, murs de fondation et de soutènement, jardinières, terrasses-jardin, toitures végétalisées, gouttières, chéneaux, solins et points singuliers.

Aussi disponible dans les versions :

- HP (fibro-renforcé) pour le traitement des détails techniques ;
- AR (anti-racine) spécifique pour jardinières, terrasses-jardin et toitures végétalisées.

Performances

- Résistant aux basses températures jusqu'à -50°C .
- Élastique : allongement supérieur à 2.000%.
- Forme un revêtement continu.
- Imperméable à l'eau.
- Produit monocomposant, prêt à l'emploi, facile à appliquer.
- Facilement conformable aux supports irréguliers.

Précautions

- Pour les murs de soutènement, installer des couches de protection avant le remblayage.
- Incorporer tout résidu éventuel restant au fond de la boîte. Ne pas utiliser de malaxeurs électriques.
- Ne pas appliquer avec un ensoleillement intense ou en cas de pluie, de brouillard ou de rosée.
- Le dépassement de la dose recommandée par couche peut entraîner des cloques ou des boursouflures inesthétiques et prolonger le temps de séchage.
- Si destiné à rester apparent, ICOPAS nécessite une finition COBIT anti-UV.
- Pour les surfaces verticales, ne pas dépasser la consommation de 600-700 gr/m² par couche.
- Ne pas utiliser de primaires bitumineux universels.
- Destiné à un usage extérieur uniquement.
- Attendre le durcissement complet des supports en béton. Envisager des traitements appropriés en cas de supports humides et/ou de remontée d'humidité.

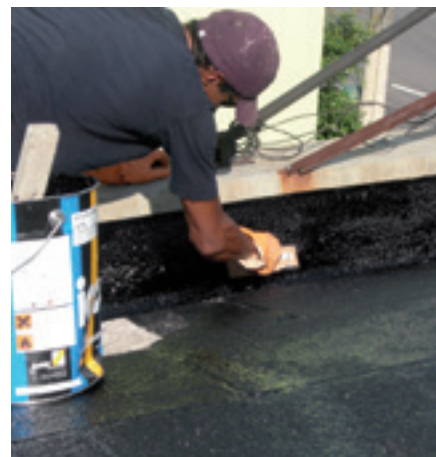


Préparation de la surface

Nettoyer le support soigneusement en éliminant les poussières, les parties friables et non adhérentes, les huiles, les graisses et tout contaminant pouvant nuire à l'adhérence du produit. Les supports à traiter doivent être secs et exempts de remontée d'humidité ou de flux d'évaporation, sains, solides et correctement finis.

Prévoir le traitement des joints selon les techniques appropriées.

- Supports en béton : Appliquer une couche du primaire spécifique ICOPAS-P à raison de 250-300 g/m² (voir FT).
- Membranes bitumineuses : réparer toute partie manquante, dégradée ou présentant des cloques ou des boursouflures. Éliminer la peinture décollée ou écaillée. Veiller à ce que les soudures et les relevés verticaux soient en adhérence.
 - Membranes lisses : appliquer directement sans primaire ;
 - Membranes ardoisées : apprêter à l'aide d'ICOPAS-P (voir plus haut Supports en béton).
- Supports en métal : après le traitement des points de rouille, appliquer le fond passivant bicomposant ICOPOX PM 102 à raison de 150 g/m².



Instructions pour l'application

- Appliquer deux ou plusieurs couches d'ICOPAS à intervalles d'au moins 24h et en tout cas après séchage de la couche précédente. La consommation totale doit être de minimum 2 Kg/m².
- Utiliser des renforts en géotextile non tissé de 100 g/m² ICOARM TNT ROLL ou ICOARM TNT BAND, là où le produit est sujet à de fortes sollicitations mécaniques.
- Nettoyer les outils à l'aide du white spirit ou du solvant spécifique ICODIL SX.

PERFORMANCES DU PRODUIT

NORME HARMONISÉE EN 1504-2 : 2004

MÉTHODE D'ESSAI	CARACTÉRISTIQUES	SPÉCIFICATIONS DE LA NORME
EN 1062-6	Perméabilité au CO ₂	S _D > 50m
EN ISO 7783-1-2	Perméabilité à la vapeur d'eau	CLASSE II (5 < S _D < 50m)
EN 1062-3	Absorption capillaire et perméabilité à l'eau	w < 0,1 Kg/m ² · h ^{0,5}
EN 1542	Adhérence par essai d'arrachement	≥ 0,8 MPa
EN 13501-1	Réaction au feu	Euroclasse E
	Substances dangereuses	Voir FDS



DONNÉES TECHNIQUES

DESCRIPTION	VALEUR	UNITÉ
Type de produit	monocomposant	
Dilution	prêt à l'emploi	
Densité	0,98 (± 0,05)	Kg/Lt
Résidu sec	57 (± 2)	%
Viscosité	≈ 3000	mPa · s
Séchage complet à +23°C (± 3°C)	24	h
Allongement à la rupture	> 2000	%
Résistance à la traction	1,5	MPa
Pliage à basse température	-50	°C
Nombre de couches (apprêt exclus)	min. 2	nbre
Consommation par couche	1	Kg/m ²
Épaisseur du film sec (à 1 kg/m ²)	0,5	mm
Couleur	noir	
Durée de conservation	24	mois

Normes de sécurité

Voir FDS.

Stockage

Entreposer dans un endroit frais, sec, bien ventilé, loin des sources de chaleur et à l'abri du gel.

Couleur



Noir

Pour toute demande, merci de consulter notre service technique à l'adresse : assistentatecnica@icobititalia.com
Veiller à ce que la fiche technique soit actualisée; consultez ou téléchargez la version la plus récente sur notre site www.icobit.com

Le fabricant se réserve de modifier sans préavis les propriétés de ses produits. Les données ci-dessus ont été mesurées selon les normes en vigueur à la date de publication et sont la moyenne des résultats des essais de nos laboratoires. Bien qu'elles soient extrêmement fiables, elles ne constituent pas d'obligation légale pour Icobit Italia Srl. L'acheteur et l'utilisateur final acceptent la responsabilité de déterminer l'aptitude du produit à l'utilisation prévue.



ICOBIT ITALIA SRL
Viale Luca Gaurico 9/11 00143 Roma (Italy)
C.F e P.I. 12428711001
www.icobit.com | info@icobititalia.com

CONDITIONNEMENT



MÉTHODES D'APPLICATION



PINCEAU



ROULEAU



MACHINE AIRLESS