



icofloor p/sf

Descrizione del prodotto

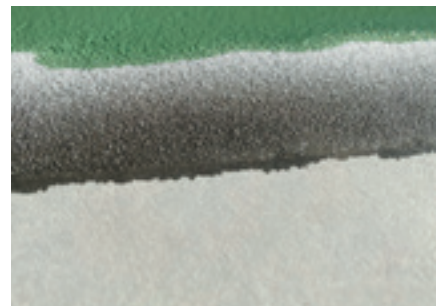
Legante epossidico bicomponente a bassa viscosità esente da solventi.

Progetti d'impiego

- Pretrattamento di supporti cementizi per la successiva applicazione di sistemi resinosi epossidici e poliuretatici.
- Impregnazione con funzione antipolvere di pavimentazioni industriali interne in calcestruzzo e massetti cementizi.
- Ripristini e consolidamento superficiale di supporti cementizi friabili.
- Legante da miscelare con sabbia di quarzo per rasanti, malte da livellamento e massetti epossidici.

Prestazioni

- Incremento dell'adesione al supporto cementizio di sistemi resinosi.
- Potere consolidante.
- Proprietà antipolvere ed antimacchia.
- Incremento della resistenza all'abrasione.
- Resistenza alla penetrazione di liquidi.
- Protezione dalla contaminazione temporanea di solventi.
- Bassa emissione di sostanze volatili (VOC).



Preparazione della superficie

- Attendere la stagionatura del calcestruzzo. La resistenza alla compressione minima del supporto deve essere di 25 N/mm² e la resistenza a trazione di almeno 1,5 N/mm².
- Pulire accuratamente il supporto, eliminando polveri, parti friabili e incoerenti, oli, grassi e quanto altro possa pregiudicare un efficace contatto del composto resinoso con il supporto, a tal fine impiegare attrezzature a secco con aspirazione delle polveri di risulta a ciclo chiuso quali, pallinatrice, levigatrice con mole diamantate o fresatrice, da scegliere in funzione dello stato di contaminazione, tipologia del supporto e dello spessore del sistema resinoso da realizzare.
- La superficie di posa deve avere una umidità residua non superiore al 4% ed assenza di risalita capillare. In caso di valori leggermente superiori, potrà essere impiegato, come freno alla spinta idrostatica negativa, il formulato epossidico base acqua ICOCEM (si consiglia di contattare il servizio tecnico Icobit).
- In presenza di eventuali fessurazioni, stuccare quelle di tipo statico con ICOFLOOR P/SF direttamente caricato in cantiere e/o trattare le dinamiche con il sigillante elastico ICOJOINT MS da riportare sul sistema resinoso.

Indicazioni per l'applicazione

- Miscelare con agitatore a basso numero di giri, i due componenti forniti predosati e pronti per la miscela: versare il componente B nel componente A miscelando accuratamente sino ad ottenere un composto omogeneo. Recuperare completamente il componente B utilizzando porzioni di prodotto già miscelato (A+B).
- L'applicazione di successivi formulati epossidici o poliuretatici deve avvenire entro le 24 ore dalla posa dell'ICOFLOOR-P/SF.
Come pretrattamento di supporti cementizi per la successiva applicazione di sistemi resinosi epossidici e poliuretatici a film sottile:
- Dopo la preparazione del supporto, applicare il prodotto con rullo a pelo medio, avendo cura di lasciare un trattamento omogeneo evidenziato dalla tonalizzazione uniforme. Il consumo è di 0,200 – 0,400 kg/m² in funzione del profilo di rugosità ed assorbimento del supporto.
Come primer rasante per sistemi resinosi a film spesso:
- Dopo la preparazione del supporto, su superficie planare e regolare, stendere a spatola liscia la miscela di ICOFLOOR P/SF e quarzo ICOFILL 0,25 addizionato in cantiere, nel rispettivo rapporto 100:50, con un consumo di 500-550 gr/m². Realizzare a fresco lo spolvero a saturazione di ICOFILL 0,25 con un consumo di 1,2 kg/m²;
- Dopo 24 ore, eseguire leggera carteggiatura con aspirazione e proseguire con il sistema resinoso previsto.
Come primer rasante per sistemi resinosi multistrato e/o autolivellanti:
- Dopo la preparazione del supporto, su superficie planare e regolare, stendere a spatola liscia la miscela di ICOFLOOR P/SF e quarzo ICOFILL 0,5 addizionato in cantiere, nel rispettivo rapporto 100:50, con un consumo di 500-550 gr/m². Realizzare a fresco lo spolvero a saturazione di ICOFILL 0,5 con un consumo di 1,5 kg/m²;
- Dopo 24 ore, eseguire leggera carteggiatura con aspirazione e proseguire con il sistema resinoso multistrato e/o autolivellanti previsto.

INFORMAZIONE SUL PRODOTTO	VALORE	UNITÀ DI MISURA
Tipo di prodotto	bicomponente	
Peso specifico	1,1 (± 0,05)	Kg/L
Rapporto di catalisi A+B	66,66 + 33,34	%
Rapporto di catalisi A:B	2:1	rapporto
Residuo secco in peso	99,8 (± 0,2)	%
Viscosità Brookfield (S02 – rpm 20)	1200	mPa · s
Pot Life a 23°C (±3°C)	35	minuti
Temperatura di applicazione	da +10 a +35	°C
Indurimento al tatto a 23°C (±3°C)	12	ore
Tempo di attesa tra le mani	12-24	ore
Indurimento completo a 23°C (±3°C)	5	giorni
Strati prescritti	1	n°
Consumo A+B	0,200 – 0,400	Kg/m ²
Consumo (A+B) + ICOFILL = 100+50	0,500 – 0,550	Kg/m ²
Diluizione	pronto all'uso	
Conservabilità in magazzino (Shelf Life)	12	mesi

DATI TECNICI PRESTAZIONALI	VALORE	UNITÀ DI MISURA
Aspetto	lucido	
Forza di adesione (UNI EN 13892-8)	> 4,5	N/mm ²
Durezza Shore-D (UNI EN ISO 868 – 7gg 23°C)	78	
Spessore del film essiccato	0,27 (x 0,30 kg/ m ²)	mm

Osservazioni

- Evitare di applicare ICOFLOOR-P/SF direttamente su supporti con umidità relativa superiore al 4% e/o in presenza di risalite capillari.
- La temperatura della superficie di posa deve essere almeno 3°C superiore al punto di rugiada (Dew point).
- Evitare formazioni di pellicola non correttamente saturate da sabbia di quarzo.

Norme di sicurezza

Si veda SDS prodotto.

Magazzinaggio

- Conservare il prodotto in luoghi asciutti e ben aerati.



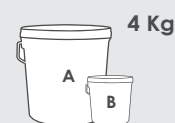
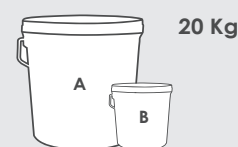
Contatta il nostro servizio tecnico alla mail:
assistentatecnica@icobititalia.com

Assicurarsi che la scheda tecnica sia quella più aggiornata; consultabile e scaricabile sempre dal sito icobit.com. I dati si riferiscono agli standard in vigore alla data di stampa. La società si riserva di variarli senza preavviso. I valori indicati, che derivano da nostre concrete esperienze si intendono medi di prove e pur potendo essere considerati attendibili non costituiscono impegno o responsabilità per la ICOBIT ITALIA SRL. L'acquirente ed utilizzatore del prodotto è responsabile dell'idoneità del prodotto all'impiego previsto.



ICOBIT ITALIA SRL
 Viale Luca Gaurico 9/11 00143 Roma (Italy)
 C.F e P.I. 12428711001
www.icobit.com | info@icobititalia.com

IMBALLO



METODO D'APPLICAZIONE



PENNELLO



RULLO