



# icopas

Membrana de impermeabilización elastobituminosa  
sin costuras a elevada elasticidad y resistencia  
a muy bajas temperaturas hasta  $-50^{\circ}\text{C}$





# icopas



## Descripción del producto

ICOPAS es una membrana líquida de impermeabilización compuesta de betún de alta calidad modificado con polímeros de última generación, que proporciona alto rendimiento mecánico así como un nivel muy elevado de flexibilidad en frío hasta una temperatura de  $-50^{\circ}\text{C}$ .

## Campos de aplicación

Impermeabilización de cubiertas de edificios en general, losas de hormigón, láminas asfálticas antiguas, muros de cimentación, muros de contención, jardineras, jardines en azotea, canalones, detalles de impermeabilización. También disponible en las versiones:

- HP (fibroreforzado) específico para el tratamiento de los detalles
- AR (antiraíces) específico para cubiertas verdes y jardineras.



## Propiedades

- Muy resistente a las bajas temperaturas hasta  $-50^{\circ}\text{C}$ .
- Alargamiento superior al 2000%
- Proporciona membranas continuas sin costuras.
- Mono-componente, listo para usar, fácil de aplicar.
- Estanco.
- Adaptable a sustratos de forma irregular.

## Precauciones

- En la impermeabilización de muros de contención, antes de rellenar colocar capas protectoras para el revestimiento ICOPAS bien seco.
- Remover el sedimento eventual en el fondo del envase y mezclar evitando el uso de batidoras eléctricas.
- No aplicar durante la parte más calurosa del día ni tampoco si se esperan lluvia, rocío o niebla.
- Exceder el consumo por capa recomendado puede producir fenómenos antiestéticos (formación de ampollas) y retardar el secado.
- Si se queda expuesto a los UV, recubrir ICOPAS con pinturas protectoras ICOBIT.
- Sobre superficies verticales no aplicar más de  $600-700\text{ gr/m}^2$  por capa.
- No utilizar imprimaciones bituminosas universales.
- Sólo para uso al aire libre.
- Esperar al secado completo de las superficies de hormigón de nueva construcción.
- Considerar soluciones específicas en el caso de sustratos que estén húmedos o sujetos a subida de humedad.

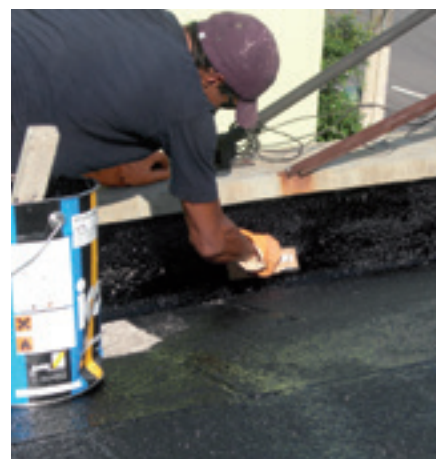


## Preparación de la superficie

Limpiar cuidadosamente el soporte, eliminando polvo, partes friables e incoherentes, aceites, grasas y cualquier otro material que reduzca la adhesión. Los sustratos deben estar curados, secos, sanos, correctamente acabados y no expuestos a capilaridad o a flujos evaporativos.

Tratar convenientemente las juntas, las grietas y las solapas.

- **Soportes de hormigón:** imprimir con una capa de ICOPAS-P con un consumo de 250-300 gr/m<sup>2</sup> (ver ficha técnica).
- **Láminas asfálticas:** Quitar la pintura descascarada. Asegurarse de que los solapes y las superposiciones estén bien adheridas. Las membranas que presenten roturas, desgarros y delaminaciones se han de reparar previamente.
  - Láminas asfálticas lisas: Aplicar directamente sin necesidad de una imprimación;
  - Láminas asfálticas autoprotegidas por una capa de pizarra: imprimir con una capa de ICOPAS-P (ver arriba "Soportes de hormigón").
- **Sustratos metálicos:** una vez eliminados los puntos oxidados, aplicar el pasivador ICOPOX PM 102 con un consumo de 150 gr/m<sup>2</sup>.



## Instrucciones de aplicación

- Aplicar dos o más capas con un intervalo de aplicación de al menos 24 horas, sin embargo una vez que la capa anterior se haya endurecido, y con un consumo total mínimo de 2 kg/m<sup>2</sup>.
- Las áreas que están potencialmente sujetas a tensión mecánica deben reforzarse con la armadura no tejida de 100 gr/m<sup>2</sup> ICOARM TNT ROLL o TNT BAND.
- Las herramientas se pueden limpiar con white spirit o con el solvente específico ICODIL SX.

## PRESTACIONES DEL PRODUCTO

NORMA ARMONIZADA EN 1504-2: 2004

| MÉTODO DE PRUEBA | CARACTERÍSTICA ESENCIAL                   | REQUISITO                                    |
|------------------|---|--|
| EN 1062-6        | permeabilidad al CO <sub>2</sub>          | S <sub>D</sub> > 50m                         |
| EN ISO 7783-1-2  | permeabilidad al vapor de agua            | CLASE II (5 < S <sub>D</sub> < 50m)          |
| EN 1062-3        | absorción capilar y permeabilidad al agua | w < 0,1 Kg/m <sup>2</sup> · h <sup>0,5</sup> |
| EN 1542          | prueba de adherencia por tracción directa | ≥ 0,8 MPa                                    |
| EN 13501-1       | reacción al fuego                         | Euroclase E                                  |
|                  | sustancias peligrosas                     | ver FDS                                      |



## DATOS TÉCNICOS

| CARACTERÍSTICA DEL PRODUCTO                       | VALOR           | UNIDAD            |
|---|-----------------|-------------------|
| Tipo de producto                                  | mono-componente |                   |
| Dilución  | listo para usar |                   |
| Peso específico                                   | 0,98 (± 0,05)   | Kg/L              |
| Residuo seco en peso                              | 57 (± 2)        | %                 |
| Viscosidad  | ≈ 3000          | mPa · s           |
| Tiempo de curado a +23°C (± 3°C)                  | 24              | horas             |
| Alargamiento a la rotura                          | > 2000          | %                 |
| Resistencia a la tracción                         | 1,5             | MPa               |
| Flexibilidad en frío                              | -50             | °C                |
| Capas prescritas (mínimo, excl. imprimación)      | 2               | núm.              |
| Consumo para cada capa (mínimo)                   | 1               | Kg/m <sup>2</sup> |
| Espesor de película curada (1 kg/m <sup>2</sup> ) | 0,5             | mm                |
| Color   | negro           |                   |
| Almacenaje  | 24              | meses             |

### Instrucciones de seguridad

Consulte la Hoja de Datos de Seguridad (SDS).

### Almacenaje

Conservar en lugar seco, bien ventilado y lejos de fuentes de calor. Proteger de las heladas.

### Color



Negro

Contáctanos en: [assistentatecnica@icobititalia.com](mailto:assistentatecnica@icobititalia.com)  
 Nuestro servicio técnico atenderá sus solicitudes. Asegúrese de que la ficha técnica esté actualizada: la última versión puede encontrarse y descargarse en [icobit.com](http://icobit.com)

La empresa se reserva el derecho de modificar las propiedades de sus productos sin previo aviso. Las recomendaciones y los datos publicados se refieren a las normas en vigor en la fecha de impresión. La información está basada en nuestra experiencia práctica y pruebas de laboratorio y no constituye responsabilidad legal o contractual. El comprador y usuario del producto debe realizar pruebas suficientes para verificar su idoneidad para la aplicación prevista.



ICOBIT ITALIA SRL  
 Viale Luca Gaurico 9/11 00143 Roma (Italy)  
 C.F e P.I. 12428711001  
[www.icobit.com](http://www.icobit.com) | [info@icobititalia.com](mailto:info@icobititalia.com)

### EMBALAJE ENVASES METÁLICOS



### MÉTODOS DE APLICACIÓN



BROCHA



RODILLO



AIRLESS