

unico fiber

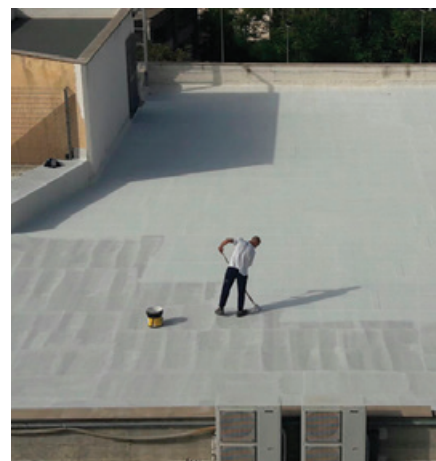


Descrizione del prodotto

Rivestimento impermeabilizzante fibrato monocomponente colorato, in emulsione acquosa. Versione rullabile ad alta resistenza all'acqua stagnante.

Progetti d'impiego

- Impermeabilizzazione di coperture edili in genere, vecchi manti bituminosi, muri di fondazione, muri controterra, gronde, cornicioni, terrazze in calcestruzzo, camini, tettoie, pareti, facciate, coperture isolate con schiume poliuretatiche.
- Applicabile a vista su tetti piani, terrazze e balconi.
- Piastrellabile.



Prestazioni

- Impermeabilità all'acqua.
- Resistenza ai raggi ultravioletti, non necessita di protezione.
- Resistenza alle aggressioni delle atmosfere industriali e marine.
- Prodotto sicuro per le operazioni di posa.
- Buone resistenze meccaniche.
- Adattabilità a qualsiasi geometria della superficie da rivestire.
- Realizzazione di manti impermeabili continui.
- Facilità di posa, applicabile anche a rullo.
- Calpestabile.
- Prodotto a base d'acqua, additivato con fibre di rinforzo.



Metodo d'applicazione

- Rullo, spatola liscia, pennello, racla gommata.

Preparazione della superficie

- Pulire accuratamente il supporto, eliminando polveri, parti friabili e incoerenti, oli, grassi e quanto altro possa pregiudicare l'adesione. Accertarsi dell'assenza di risalita o spinta negativa d'umidità dato che potrebbe determinare pressioni di vapore nell'interfaccia cemento-rivestimento, provocando distacchi dello stesso.
- **Supporti cementizi:** Attendere la corretta stagionatura di superfici di nuova realizzazione. Come imprimitura del supporto applicare una mano di UNICO diluito, aggiungendo il 50% di acqua. Trattare l'angolo parete-pavimento realizzando una guscia perimetrale con il sigillante in cartuccia ICOJOINT MS; da utilizzare anche nella sigillatura delle lesioni naturali, nonché delle fessurazioni tra gli elementi di soglia e nell'adiacenza soglia-piastrellatura.
- **Supporti piastrellati:** Dopo aver eventualmente ripristinato il materiale fuggente, qualora risultasse mancante o a punti lesionato, applicare una mano del promotore di adesione ICOFORCE.

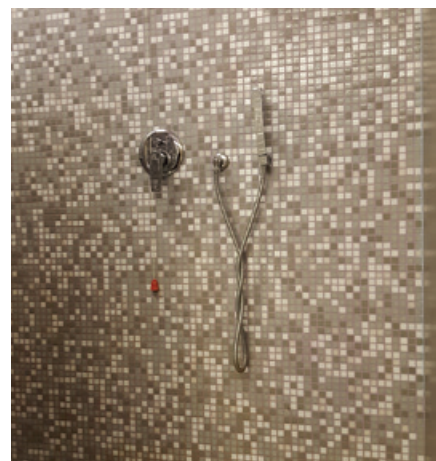


unico fiber



Preparazione della superficie

- **Supporti in membrana bituminosa:** in caso di distacchi dei sormonti o dei risvolti, o fenomeni di reptazione è opportuno risaldare e ripristinare a caldo la continuità del manto. È possibile utilizzare il sigillante elastobituminoso ICOJOINT BT per sigillature a freddo di fessure e piccole crepe di vecchi manti bituminosi. Applicare una mano del promotore di adesione ICOFISS, evitando accumuli di prodotto.



Indicazioni per l'applicazione

- Dopo aver svolto le operazioni descritte nella sezione "Preparazione della superficie" ed atteso l'essiccazione del relativo Primer applicare due o più strati di UNICO FIBER a rullo, pennello o spatola, con un consumo totale non inferiore a 2 kg/m².
- Per la posa di piastrelle e/o rivestimenti utilizzare adesivi cementizi migliorati di classe C2 S1 o l'adesivo TOP FLEX, adesivo cementizio di classe C2TES1.
- Eventuali giunti di dilatazione vanno trattati separatamente.
- La pulizia degli attrezzi può essere effettuata a prodotto fresco con acqua, a prodotto essiccato con solventi nitro.



Osservazioni

- Non applicare in caso di pioggia imminente, rugiada e nebbia.
- Applicare il prodotto a temperature comprese tra i +5°C ed i + 35°C.
- Terminata l'applicazione, l'eventuale appiccicosità residua può essere eliminata con spolvero di talco industriale o spolvero di cemento.
- Gli strati di UNICO FIBER non completamente essiccati, vengono danneggiati dall'azione di pioggia, rugiada e nebbia.

Norme di sicurezza

- Vedi SDS

Magazzinaggio

- Conservare il prodotto in luoghi asciutti e ben aerati.
- UNICO FIBER teme il gelo, stoccare pertanto i contenitori a temperature superiori a 0°C



INFORMAZIONE SUL PRODOTTO	VALORE	UNITÀ DI MISURA
Tipo di prodotto	monocomponente	
Peso specifico	1,32 ($\pm 0,05$)	kg/litro
Residuo secco in peso	71 ($\pm 2\%$)	%
Essiccazione fuori polvere a 23°C ($\pm 3^\circ\text{C}$)	6	ore
Essiccazione completa a 23°C ($\pm 3^\circ\text{C}$)	24	ore
Strati prescritti	min. 2 (escluso imprimitura)	n°
Consumo per strato	1	kg/mq
Spessore del film essiccato	1 ($\pm 1\%$) (x 2 kg/m ²)	mm
Resistenza a trazione \varnothing 1mm	3,9	MPa
Allungamento a trazione \varnothing 1mm	40	%
Flessibilità a freddo	-10	°C
Impermeabilità all'acqua	500 (nessuna perdita)	KPa
Diluizione	Pronto all'uso	
Temperatura di Utilizzo	da + 5 °C a + 35 °C	
Adhesion Test	8	KG/cm ^q
Colore	Rosso - Grigio - Bianco	
Conservabilità in Magazzino	12	Mesi

Imballo

- Contenitori in PE-PP da kg 5 - 18

Colori



Il nostro servizio tecnico soddisferà ogni Vostra richiesta: contattateci alla mail assistenza@icobititalia.com Assicurarsi che la scheda tecnica sia quella più aggiornata; consultabile e scaricabile sempre dal sito icobit.com

I dati si riferiscono agli standard in vigore in data di stampa. La società si riserva di variarli senza preavviso. I valori indicati, che derivano da nostre concrete esperienze si intendono medi di prove e pur potendo essere considerati attendibili non costituiscono impegno o responsabilità per la ICObIT ITALIA SRL. L'acquirente ed utilizzatore del prodotto è responsabile dell'idoneità del prodotto all'impiego previsto.



ICObIT ITALIA SRL
 Viale Luca Gaurico 9/11 00143 Roma (Italy)
 C.F e P.I. 12428711001
www.icobit.com | info@icobititalia.com

IMBALLO



UTENSILI



PENNELLO



RACLA GOMMATA



RULLO



SPATOLA LISCIA