

icojoint bt



Descrizione del prodotto

Sigillante/colliante bituminoso elastico a base solvente.

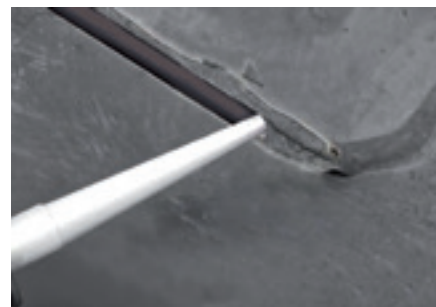
Progetti d'impiego

- Ripristino lesioni su membrane bituminose.
- Adesivo a freddo per membrane bituminose (dopo aver eliminato il polietilene protettivo).
- Incollaggio di pannelli isolanti (escluso EPS).
- Sigillature impermeabili su vari supporti: calcestruzzo, vetro, legno, metallo, gres, pvc e superfici polimeriche (esenti da plastificanti), laterizi in genere.
- Impermeabilizzazione di giunti, crepe e rotture varie.



Prestazioni

- Elasticità.
- Rapida formazione di una pellicola superficiale flessibile.
- Compatibile con il sistema impermeabilizzante ICOPAS e ICOPAS WATER.



Preparazione della superficie

- Le superfici devono essere solide, coese, pulite, asciutte.
- Eseguire accurata pulizia della superficie, rimuovere oli e grassi, efflorescenze e quant'altro possa pregiudicare la posa e la successiva adesione del sigillante.

Indicazioni per l'applicazione

- Utilizzare il prodotto con l'estrusore meccanico o pneumatico, evitando introduzioni d'aria, facendo attenzione a che tutta la parte da sigillare sia adeguatamente riempita.
- Resa: come adesivo: ca. 300 ml/m²
 come sigillante (0,5 x 0,5 cm): ca. 12 m
- Evitare l'applicazione nelle ore di maggior irraggiamento solare.



Osservazioni

- Non utilizzare per contatto permanente con idrocarburi.
- Per applicazioni particolari si raccomanda una preliminare prova test.
- Non compatibile con altri sigillanti.
- Applicare a temperature comprese tra i +5 °C e +35°C.
- Tenere lontano da fiamme e scintille.
- L'indurimento completo sarà in funzione dello spessore e delle condizioni atmosferiche. Proteggere da pioggia e condensa per almeno 24 ore.
- Pulire gli attrezzi con ragia minerale.

INFORMAZIONE SUL PRODOTTO	VALORE	UNITÀ DI MISURA
Tipo di prodotto	monocomponente	
Peso specifico	1,01 (± 0,05)	Kg/L
Residuo secco in peso	71,2 (± 2%)	%
Viscosità	Pasta tixotropica	
Temperatura all'applicazione	+5 ÷ 35	°C
Tempo aperto	≈ 30	min.
Temperature operative	-40 ÷ 90	°C
Resa come adesivo	≈ 1 m ² / cartuccia	
Resa come sigillante	≈ 12 m/ cartuccia (giunto 5x5mm)	
Colore	nero	
Conservabilità in magazzino (Shelf Life)	18	mesi

Metodo d'applicazione

- Estrusore meccanico o pneumatico.

Norme di sicurezza

- Vedi SDS

Magazzinaggio

- Conservare il prodotto in luoghi asciutti e ben aerati, al riparo da fonti di calore.

Imballo

- Cartuccia 300 ml - Box da 12 pezzi

Colori



Nero

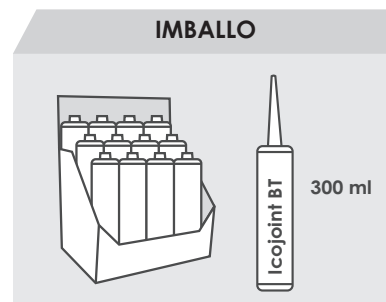
**Il nostro servizio tecnico soddisferà ogni Vostra richiesta: contattateci alla mail assistenza@icobititalia.com
Assicurarsi che la scheda tecnica sia quella più aggiornata; consultabile e scaricabile sempre dal sito www.icobit.com**

I dati si riferiscono agli standard in vigore in data di stampa. La società si riserva di variarli senza preavviso. I valori indicati, che derivano da nostre concrete esperienze si intendono medi di prove e pur potendo essere considerati attendibili non costituiscono impegno o responsabilità per la ICOBIT ITALIA S.r.l. L'acquirente ed utilizzatore del prodotto è responsabile dell'idoneità del prodotto all'impiego previsto.



ICOBIT ITALIA SRL
Viale Luca Gaurico 9/11 00143 Roma (Italy)
C.F e P.I. 12428711001
Tel +39 0871 58701 | Fax +39 0871 562191
www.icobit.com | info@icobititalia.com

IMBALLO



UTENSILI



ESTRUSORE MECCANICO



ESTRUSORE PNEUMATICO